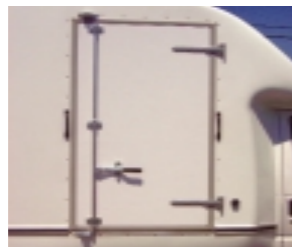


## VOICI QUELQUES EXEMPLES D'OPTIONS DISPONIBLES



Porte d'accès à la cabine de 6 pieds



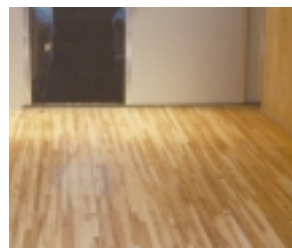
Porte de côté



Portes arrières pivotantes, pleine-largeur



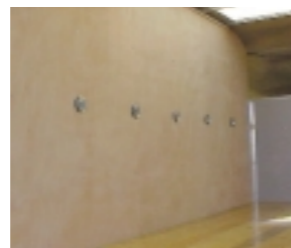
Portes arrières pivotantes étroites



Plancher en bois franc laminé



Boîtes de roues



Doublure en contre-plaqué avec anneaux en « D »



Doublure en contre-plaqué avec barre d'encrage en acier



Rampe d'accès



Hayons



Miroir de vue latérale



Trousse de sécurité

## SUPERBE PRÉSENTOIR POUR GRAPHIQUES DE COMPAGNIES!



Available for C4500/5500 series

Pour plus d'options et de photos, rendez-vous au [www.unicell.com](http://www.unicell.com) ou téléphonez au 514-684-1760. Écrivez-nous à [montreal@delequipment.com](mailto:montreal@delequipment.com)

## DIMENSIONS

Longueurs	Hauteur Intérieure		Largeur Extérieure 96 po	Empattement			
	Plancher 79 po	Boîtes de Roues 85 po		G3500		C4500/5500	
12 pieds	x	x	x	x		x	
14 pieds	x	x	x	x		x	
15 pieds	x	x	x	x	x	x	x
16 pieds	x	x	x		x		x
17 pieds	x	x	x		x		x

**AEROCELL – La coque monopiece haute gamme qui vous fera épargner des \$\$\$.**

**DEL THE RIGHT TRUCK AT THE RIGHT PRICE**

- |  |   |  |   |   |  |  |  |
|--|---|--|---|---|--|--|--|
| <b>VANCOUVER</b><br>1963 Kingsway Ave.<br>Port Coquitlam, B.C.<br>Tel 604/941.6241 | <b>CALGARY</b><br>#13, 3939 - 54th Ave.<br>Calgary, Alberta<br>Tel 403/236.9735 | <b>EDMONTON</b><br>15618 - 111 Ave.<br>Edmonton, Alberta<br>Tel 780/453.7979 | <b>REGINA</b><br>1265 McDonald St.<br>Regina, Sask.<br>Tel 306/359.1477 | <b>BURLINGTON</b><br>2177 Plains Rd. E.<br>Burlington, Ont.<br>Tel 905/528.1104 | <b>TORONTO</b><br>139 Laird Drive<br>Toronto, Ont.<br>Tel 416/421.5851 | <b>MONTREAL</b><br>1655, boul. Hymus<br>Dorval, Quebec<br>Tel 514/684.1760 | <b>MONCTON</b><br>83 Caledonia Road<br>Moncton, N.B.<br>Tel 506/857.4291 |
|--|---|--|---|---|--|--|--|



# AEROCELL

## POUR DES KILOMÈTRES PLUS RENTABLES

Son style distinctif et l'efficacité de consommation du carburant font de **Aerocell** le choix par excellence de tout professionnel.

Aerocell garantie limitée de 5 ans supportée par 30 années d'expérience.

## CARACTÉRISTIQUES DE SÉRIE

# AEROCELL

Les caractéristiques de série de l'Aerocell sont continuellement améliorées afin de vous assurer un fourgon de qualité et une performance supérieure.

## 1. Déflecteur d'Air

- Conception assistée par ordinateur offrant un meilleur rendement de carburant, une meilleure stabilité sur l'autoroute et une réduction du bruit causé par le déplacement de l'air
- Tablette spacieuse d'entreposage ou en option, cabine ouverte pleine-hauteur

## 2. Carénage Latéral

- Crée une transition fluide entre la cabine et la caisse
- Réduit le coefficient de traînée et le bruit causé par le déplacement de l'air, résultant à des économies de carburant substantielles

## 3. Coque Monopièce en Fibre de Verre

- Aucun joints. Aucun rivets. Aucune fuite. Aucune rouille!
- Une surface lisse et reluisante constitue le panneau d'affichage idéal pour votre compagnie
- Plus robuste que la tôle d'aluminium 0.040 po et plus résistante qu'un contre-plaqué 1/2"

## 4. Moulure de Protection

- Construit d'aluminium profilé et anodisé avec une bande de PVC pour la fixation
- Résiste aux égratignures
- Aérodynamique, lisse et élégant
- Offre une protection accrue à la caisse

## 5. Carénage Inférieur

- S'élargit graduellement de la cabine à la caisse
- Réduit le coefficient de traînée et le bruit causé par le déplacement de l'air, résultant à des économies de carburant

## 6. Plancher

- Contre-plaqué dense, 1-1/2" d'épaisseur, recouvert d'une couche protectrice grise
- Traverses en acier structural centrées aux 16"

La **forme aérodynamique de l'Aerocell** vous permet non seulement de bien paraître, mais elle vous fait économiser de l'argent. Voici comment :

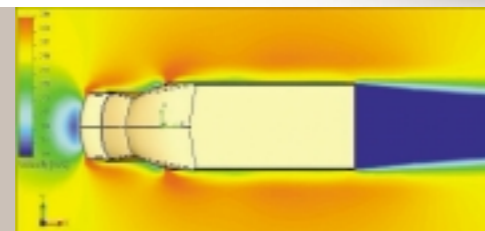
- La réduction du coefficient de traînée permet des **économies de carburant** qui, dans certains cas, pourraient défrayer le coût de votre caisse.
- La réduction du bruit causé par le déplacement de l'air, facilite la manutention ce qui entraîne une **productivité accrue** pour vous et vos conducteurs.
- La coque robuste en fibre de verre résiste à plus d'impacts et réduit les temps morts. Toutes les **réparations s'avèrent moins dispendieuses et plus rapides** que de la tôle d'aluminium ou le FRP.
- Une coque monopièce** signifie qu'aucune fuite ne viendra endommager votre marchandise.



Découvrez les économies substantielles réalisables grâce au modèle suivant.



Depuis son introduction, les utilisateurs d'Aerocell confirment réaliser des **gains constants de carburant de 15 à 20%** comparativement à un fourgon conventionnel installé sur un châssis tronqué. Constatez ce que vous pourriez sauver à l'aide du calculateur de carburant au [www.unicell.com](http://www.unicell.com).



Le test de soufflerie démontre une circulation fluide de l'air autour de la coque, résultant en peu de traînée.

Ceci signifie une réduction de coûts par kilomètre.

## 7. Construction à Base de Lamelle

- 4 rangées de lamelles pleine longueur de 4" de largeur sur chaque côté
- Permet un système de contrôle de la marchandise très versatile, offrant de multiples endroits d'attaches pour sécuriser votre marchandise

## 8. Anneaux de Renfort en Acier

- Des anneaux de renfort en acier galvanisé de calibre 18, centrés aux 24 pouces et fusionnés à la paroi

## 9. Pare-chocs et Marche de Sécurité

- Le pare-chocs le plus sécuritaire de l'industrie possède une surface antidérapante à grillage ouvert
- L'acier galvanisé prévient la rouille et la corrosion
- Marche à surface pleine longueur, de 11-3/4" de profondeur

## 10. Intérieur Éclairé

- Le puits de lumière en fibre de verre translucide fait partie intégrante de la coque
- Lumière de 12V au plafond pour une visibilité nocturne sécuritaire

## 11. Feux Arrières Distincts

- Facilement visible de l'arrière
- Encastré, donc moins susceptible d'être endommagé par les pieds ou la marchandise

## 12. Cadrage Arrière

- Cadrage arrière à 4 côtés en fibre de verre, accentue l'aérodynamisme
- La partie encastrée s'entaille facilement pour faire place à une rampe coulissante

## 13. Poignées Montoires

- Deux poignées moulées, robustes facilitent l'entrée par l'arrière

## 14. Filage Résistant aux Intempéries

- Un conduit intérieur protège le câblage contre l'endommagement et la corrosion
- Tous les feux sont scellés et résistent aux chocs

## 15. Cloison

- Cloison avant avec porte coulissante donnant accès à la caisse

## 16. Porte Arrière

- Porte à roulement vertical de qualité supérieure. Pourtour avec coupe-froid
- Boulons et câbles en acier inoxydable